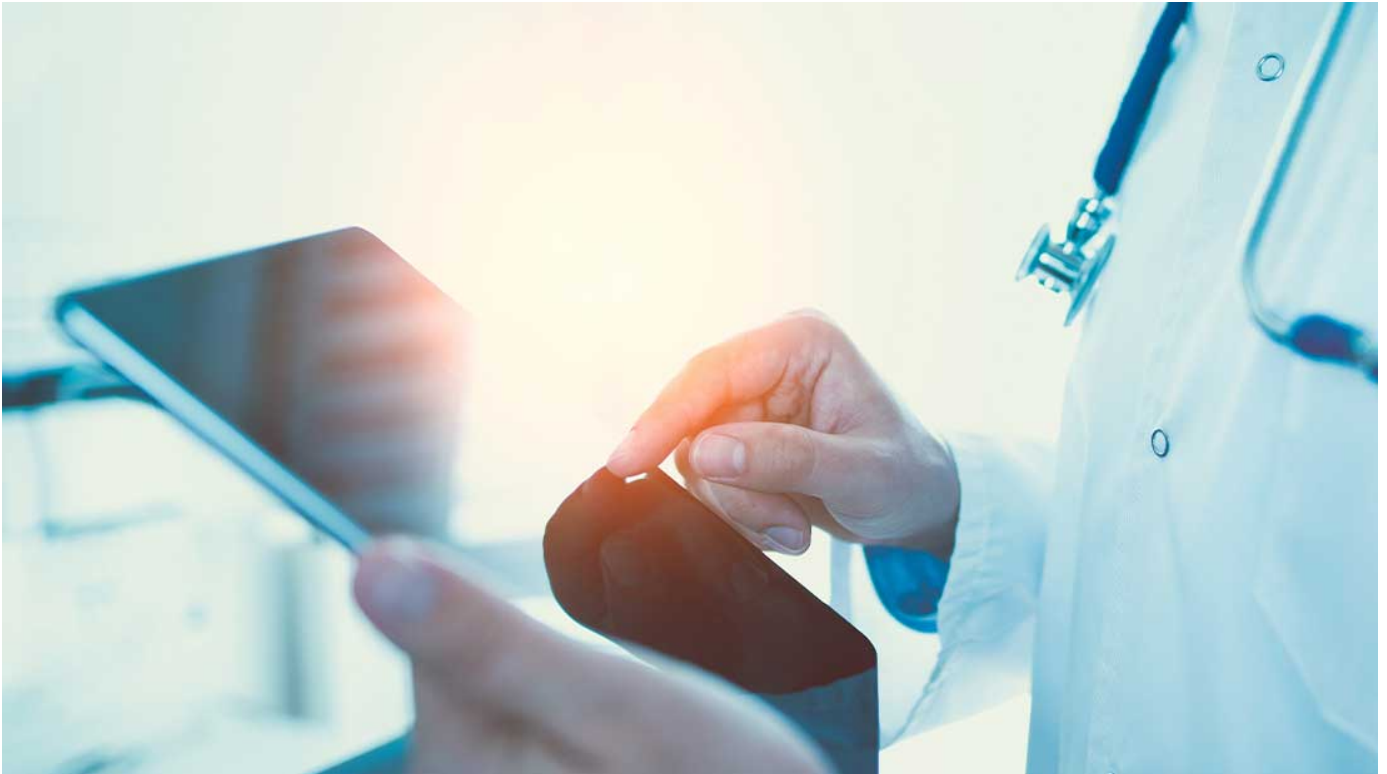


08/09/21

Η ισχύς εν τη ενώσει στην ψηφιακή υγεία

Από Γιάννης Ριζόπουλος



Ολοκληρώθηκε η σύσταση της εταιρείας και ξεκινά με πολλές φιλοδοξίες τη λειτουργία του ο νέος συνεργατικός σχηματισμός καινοτομίας Hellenic Digital Health Cluster (HDHC), με φορέα-αρωγό το ΙΤΕ και στόχο την επιτάχυνση του ψηφιακού μετασχηματισμού στην υγεία.

Ένα από τα μεγάλα ζητούμενα τόσο διεθνώς, όσο και -σε ακόμα μεγαλύτερο βαθμό- στη χώρα μας, είναι η σύνδεση της έρευνας που γίνεται στα πανεπιστήμια και τα ινστιτούτα με τη βιομηχανία και την παραγωγή, την αξιοποίηση των καλών ιδεών, προς όφελος της κοινωνίας, που, σε μεγάλο βαθμό, χρηματοδοτεί τις ερευνητικές δραστηριότητες σε εθνικό ή ευρωπαϊκό επίπεδο. Με την υπερτοπικότητα του Διαδικτύου, τα αποτελέσματα των καλών ιδεών με τη μορφή προϊόντων και υπηρεσιών δεν απευθύνονται μονάχα σε μια πόλη ή σε μια χώρα, αλλά στην παγκόσμια κοινότητα, αρκεί να υπάρχει και αλλού η ίδια ανάγκη. Βέβαια, σε τέτοιο επίπεδο σπανίως καταφέρνει κάτι σημαντικό κάποιος που παλεύει μόνος του όσο καλές ιδέες και να έχει.

Αν, όμως, συνασπιστούν τρεις, πέντε, δέκα, είκοσι εταιρείες και σχηματίσουν ένα cluster (συνεργατικό σχηματισμό καινοτομίας, για να μην ξεχνάμε και τα ελληνικά), οι πιθανότητες επιτυχίας αυξάνουν εκθετικά.

Αυτό ακριβώς ξεκίνησαν να κάνουν 20 ελληνικές νεοφυείς και μικρομεσαίες εταιρείες παροχής υπηρεσιών υψηλής αξίας στον τομέα της Υγείας, που ένωσαν τις δυνάμεις τους τους τελευταίους μήνες με καταλύτη και φορέα-αρωγό το Ίδρυμα Τεχνολογίας & Έρευνας και συγκεκριμένα το Κέντρο Εφαρμογών & Υπηρεσιών Ηλεκτρονικής Υγείας του Ινστιτούτου Πληροφορικής του ΙΤΕ που μαζί με το Δίκτυο ΠΡΑΞΗ ανέλαβαν την πρωτοβουλία και υλοποίησαν το Hellenic Digital Health Cluster (HDHC). Ο φορέας ιδρύθηκε ως ΙΚΕ τον Μάρτιο, η σύστασή του ως εταιρεία ολοκληρώθηκε στις αρχές Ιουνίου και η δραστηριοποίησή του ήταν άμεση. Φιλόδοξος στόχος των 21 ιδρυτικών μελών που προέρχονται απ' όλες τις ελληνικές πόλεις όπου διεξάγεται έρευνα, αρχικά είναι η σύναψη συνεργιών για την ανάπτυξή τους από πλευράς καινοτομίας και εξωστρέφειας και -σε δεύτερο χρόνο- η ένταξη της Ελλάδας στις κυρίαρχες χώρες στον τομέα της ψηφιακής υγείας παγκοσμίως, μέσα στην επόμενη 10ετία.

Η επιχειρηματικότητα στον τομέα της ψηφιακής υγείας

Η πρωτοβουλία, από πλευράς Ινστιτούτων του ΙΤΕ, υποστηρίζεται από το Κέντρο Εφαρμογών & Υπηρεσιών Ηλεκτρονικής Υγείας. Ο επικεφαλής του και καταστατικός διαχειριστής της HDHC, Δημήτρης Κατεχάκης, μίλησε στο netweek αναφέροντας ότι η επιχειρηματικότητα στον τομέα της ψηφιακής υγείας είναι πλέον σύνθετη διαδικασία που απαιτεί ικανότητες τις οποίες πολύ δύσκολα διαθέτει πλέον μία επιχείρηση από μόνη της.

Εξαρχής μας τόνισε ότι το Κέντρο Εφαρμογών & Υπηρεσιών Ηλεκτρονικής Υγείας είναι μία καθαρά παραγωγική μονάδα του εργαστηρίου Υπολογιστικής Βιοϊατρικής, η οποία επικεντρώνεται στην εμπορική αξιοποίηση των αποτελεσμάτων της έρευνας, αλλά επίσης ιδεών και προτάσεων, τόσο στο εσωτερικό της χώρας, όσο και διεθνώς. Κάτι στο οποίο βοηθά, προφανώς, η τεράστια εμπειρία του ΙΤΕ στον χώρο της Υγείας, με τον οποίο ασχολείται εντατικά την τελευταία 25ετία, έχοντας υλοποιήσει το πρώτο (βραβευμένο από την ΕΕ) περιφερειακό δίκτυο παροχής ολοκληρωμένων υπηρεσιών τηλεματικής στη χώρα (HYGEIAnet), συμμετάσχει στην υλοποίηση τεσσάρων ολοκληρωμένων πληροφοριακών συστημάτων υγείας για υγειονομικές περιφέρειες της χώρας, υποστηρίζει περισσότερες από 60 μονάδες υγείας του ΕΣΥ μόνο την τελευταία δεκαετία, υλοποιήσει περισσότερα από 200 παραγωγικά έργα την τελευταία πενταετία, κι όλα αυτά διατηρώντας σταθερά ενεργή -και σε εμπορικό επίπεδο- την εμπλοκή του στον ψηφιακό μετασχηματισμό αυτού του τεράστιου και κρίσιμου, πλην κατακερματισμένου τομέα, με την παροχή πλήθους ψηφιακών εργαλείων.

Έτσι, όταν το 2019, η ΓΓΕΚ απηύθυνε πρόσκληση δημιουργίας συνεργατικών σχηματισμών καινοτομίας, το έδαφος ήταν ήδη γόνιμο για τη στρατηγική συνέργεια του Κέντρου με το Δίκτυο Πράξη και τις ελληνικές επιχειρήσεις – η πρότασή τους εντάχθηκε τον Αύγουστο του 2020, χρηματοδοτήθηκε και η δημιουργία της ΙΚΕ ήταν πλέον θέμα χρόνου, πολύ περισσότερο καθώς όλοι όσοι ασχολούνται με την ψηφιακή υγεία κατανοούν (όπως, άλλωστε, απέδειξε και η πανδημία) ότι

μόνος σου δεν πας μακριά.

Όλοι μαζί θα τα καταφέρουν

Αντίθετα, όλοι μαζί μπορούν, «να αναπτύξουν νέες ικανότητες και γνώσεις, να υλοποιήσουν επιχειρηματικές και τεχνολογικές δράσεις χάρη στις υψηλής προστιθέμενης αξίας υπηρεσίες, να υλοποιήσουν ενέργειες μεταφοράς τεχνολογίας, να αποκτήσουν πρόσβαση σε εκπαιδεύσεις για τις τελευταίες εξελίξεις και τις νέες προκλήσεις καθώς και σε ευκαιρίες χρηματοδότησης, να εμποδώσουν συνέργειες με στόχο την ανάπτυξη νέων προϊόντων και υπηρεσιών, να χρησιμοποιήσουν την τεχνογνωσία, τις ικανότητες, τα δίκτυα και τους πόρους τους, να προωθήσουν την καινοτόμο επιχειρηματικότητα και να δημιουργήσουν επαφές και ευκαιρίες συνεργασίας με διεθνείς εταιρίες».

Μάλιστα, όπως μας αποκάλυψε ο Δημήτρης Κατεχάκης, το cluster είναι ήδη αποδέκτης αρκετών αιτημάτων εταιρειών, που θέλουν να συμμετάσχουν στο εγχείρημα, διαβλέποντας τις σημαντικές προοπτικές του. Οι ίδιοι είναι, φυσικά, ανοικτοί σ' αυτό το ενδεχόμενο, αρκεί το cluster να είναι βιώσιμο μόλις ολοκληρωθεί η χρηματοδότηση της ΓΓΕΚ – δηλ. σε ενάμιση-δυο χρόνια να μπορεί να συντηρείται από τα έσοδά του και μόνο. Προς αυτή την κατεύθυνση, μόνο θετικά μπορούν να χαρακτηριστούν οι προτάσεις για συμμετοχή του σε δυο ευρωπαϊκούς κόμβους ψηφιακής καινοτομίας και σε ένα ακόμα χρηματοδοτικό πρόγραμμα της ΓΓΕΚ, που θα δώσουν την αναγκαία πίστωση χρόνου, μέχρι να έλθουν τα πρώτα σημαντικά έσοδα.

Η αισιοδοξία, πάντως περισσεύει «κι έχουμε να δούμε πολλά», όπως μας τόνισαν, από πλευράς προώθησης της καινοτομίας στον χώρο της ψηφιακής υγείας...

Κομβικής σημασίας στρατηγική συνεργασία

Σχολιάζοντας αυτή την πρωτοβουλία, στην οποία το Δίκτυο ΠΡΑΞΗ παίζει πρωταγωνιστικό ρόλο, ο διευθυντής του, Παναγιώτης Καρνιούρας, τόνισε στο netweek πως «η ενδυνάμωση του ελληνικού οικοσυστήματος της ψηφιακής υγείας αποτελεί ουσιαστική προϋπόθεση για την ταχύτερη προσαρμογή της χώρας στα νέα δεδομένα που διαμορφώνονται με ραγδαίους ρυθμούς, τόσο από την είσοδο της τεχνολογίας στον τομέα της υγείας, όσο και από την ίδια την πανδημία».

Για να προσθέσει ότι «στο Δίκτυο ΠΡΑΞΗ πιστεύουμε πως η στρατηγική μας συνεργασία με τον νέο συνεργατικό σχηματισμό καινοτομίας HDHC είναι κομβικής σημασίας, καθώς ενισχύει τις γέφυρες της ερευνητικής κοινότητας με τον επιχειρηματικό κόσμο, με κύριο στόχο την επιτάχυνση του ψηφιακού μετασχηματισμού της Ελλάδας στον τομέα της υγείας. Αποδεικνύει έτσι, την ετοιμότητα και ικανότητα του Δικτύου ΠΡΑΞΗ όχι μόνο να προσαρμοστεί στις νέες συνθήκες που δημιούργησε η πανδημία, αλλά και να ηγηθεί των εξελίξεων στον χώρο της υγείας ως καταλύτης για τη δυναμική αλληλεπίδραση επιχειρήσεων με τον ερευνητικό ιστό και πυρήνας ανάπτυξης και αξιοποίησης της νέας γνώσης».

Οι 20 εταιρείες –
ιδρυτικά μέλη του HDHC

- Athens Eye Hospital
- BIOEMISSION TECHNOLOGY SOLUTIONS

- CAPEMED
- Cognitive Innovations
- COMPUTER SOLUTIONS
- E TRIKALA
- EYE PCR
- Gnomon INFORMATICS
- HEALTHINK
- HERADO
- IKNOWHOW
- JOIST
- MED.I.S. ΣΥΣΤΗΜΑΤΑ ΠΛΗΡΟΦΟΡΙΚΗΣ
- MICRO'S LEADER
- NEUROLINGO
- PDNEUROTECHNOLOGY
- PRIME MD
- REA – Maternity Hospital
- Sibasoft
- TRAQBEAT TECHNOLOGIES

HDHC – Στόχος η βελτίωση της ποιότητας ζωής

Η δυναμική συμμετοχή του ΙΤΕ στο Hellenic Digital Health Cluster αποτελεί μια ακόμα αναπτυξιακή πρωτοβουλία του Ιδρύματος, που συμβάλλει καταλυτικά στην ενίσχυση της θέσης της χώρας μας στον παγκόσμιο χάρτη της ψηφιακής υγείας. Ο νέος συνεργατικός σχηματισμός καινοτομίας επιβεβαιώνει το υψηλότερο επίπεδο έρευνας που διεξάγεται στο ΙΤΕ και το σπουδαίο ανθρώπινο δυναμικό που διαθέτει το Ίδρυμα. Η σημαντική εξειδίκευση που διαθέτουν οι συμμετέχοντες φορείς θα οδηγήσει στην ανάπτυξη καινοτόμων υπηρεσιών για την αντιμετώπιση των προκλήσεων του μέλλοντος, με γνώμονα τη βελτίωση της ποιότητας ζωής, μέσω των πρωτοποριακών εργαλείων που θέτει η έρευνα στη διάθεση της κοινωνίας.

Νεκτάριος Ταβερναράκης, Πρόεδρος, Ίδρυμα Τεχνολογίας και Έρευνας (ΙΤΕ), Καθηγητής, Ιατρική Σχολή, Πανεπιστήμιο Κρήτης, Αντιπρόεδρος, European Research Council (ERC), Μέλος ΔΣ, European Institute of Innovation and Technology (EIT)